

SC-BC224 串口转换器手册 V1.01

上海霜蝉信息科技有限公司

Shanghai Scicala Information Technology Co.,Ltd.

免责声明和版权公告

本文中的信息，包括供参考的 URL 地址，如有变更，恕不另行通知。

本文档“按现状”提供，不负任何担保责任，包括对适销性、适用于特定用途或非侵权性的任何担保，和任何提供、规格或样品在他处提到的任何担保。本文档不负任何责任，包括使用本文档内信息产生的侵犯任何专利权行为的责任。本文档在此未以禁止发言或其他方式授权任何知识产权使用许可，不管是明示许可还是暗示许可。

文中提到的所有商标名称、商标和注册商标均属其各自所有者的财产，特此声明。

版权归©2017 上海霜蝉信息科技有限公司所有。保留所有权利。

目录

一、产品简介.....	4
二、产品特点.....	4
三、主要参数.....	5
四、接口描述.....	5
五、快速使用说明.....	6
六、工作模式说明.....	6
九、联系方式.....	7

一、产品简介

SC-BC224 串口转换器是由上海霜蝉推出的一款工业级万能串口转换模块，本转换器具有 RS485/RS232/RS422 互转功能，支持波特率 300-921600bps 的相互转换，支持单个物理串口扩展两路物理串口功能，支持帧打包（设定间隔时间），支持协议转换如 Modbus-RTU 转其他协议格式等（协议转换功能需定制）。本转换器可满足不同需求的串口功能转换，一个模块解决所有串口问题。

二、产品特点

- I 支持 RS232 转 RS422，每路可采用不同串口参数工作；
- I 支持 RS232 转两路 RS232，每路可采用不同串口参数工作；
- I 支持 RS485 转两路 RS232，每路可采用不同串口参数工作；
- I 支持 RS232 转 RS485，每路可采用不同串口参数工作；
- I 支持 RS485 转一路 RS485 和一路 RS232；
- I 支持串口协议转换，如 Modbus-RTU（定制）；
- I 支持串口帧间隔转换设定；
- I 每路串口数据缓存 2048 字节；
- I 提供 SC-BC Config Tool 配置工具；
- I 支持 5.0-48.0V 宽范围供电。

三、主要参数

参数	说明
串口1 (RS232+RS485)	波特率：300-921600bps，停止位：0.5、1、1.5、2，校验位：奇、偶、无，数据位：7、8，RS485流控，RS422流控，帧间隔：0-255ms
串口2 (RS232+RS485)	波特率：300-3686400bps，停止位：0.5、1、1.5、2，校验位：奇、偶、无，数据位：7、8，RS485流控，RS422流控，帧间隔：0-255ms
串口3 (RS232)	波特率：300-921600bps，停止位：0.5、1、1.5、2，校验位：奇、偶、无，数据位：7、8，帧间隔：0-255ms
串口1-3	串口内部缓存2048字节
供电电源	DC5.0-48.0V, 0.5W
活动指示灯 (Status)	上电闪烁3次，常亮表示待机，通信时闪烁
参数配置方式	串口1-3均可进行参数配置
温度范围	工业级，-40℃~85℃
外形尺寸	100*70*25mm
安装方式	导轨式安装，或4脚带孔固定

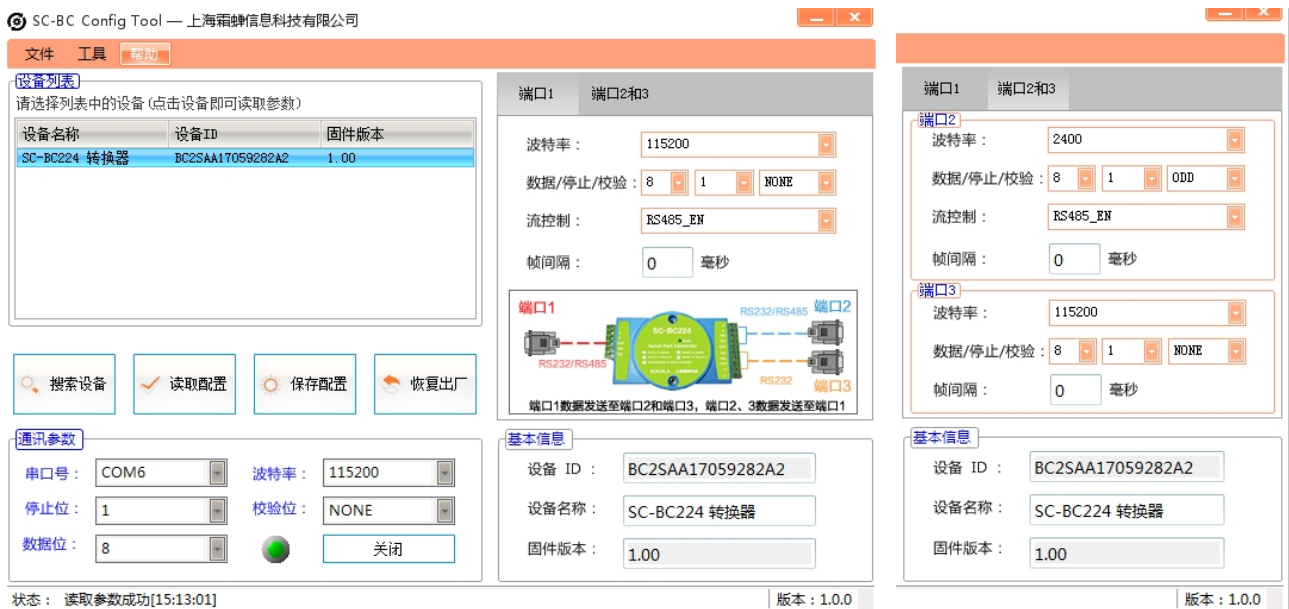
四、接口描述

SC-BC224串口转换器的外围接口有电源，RS485端子，RS232端子，RS422(RS485的A1\B1和RS485的A2\B2)，具体位置如下图所示：



五、快速使用说明

SC-BC224 作为波特率转换器应用,转换器上电采用 USB 转 RS232 或 RS485 线与电脑连接,用 SC-BC Config Tool 选择相应串口号通信,配置 SC-BC224 的工作参数即可。本例实现一个 RS232 (115200-8-N-1) 通过 SC-BC224 转换为 RS485 (2400-8-O-1)。



SC-BC224 串口转换器配置工具下载: (官网: www.scicala.com 服务与支持——资料下载“SC-BC Config Tool”);

六、工作模式说明

工作模式	端口号	说明
RS232——RS485	端口1——端口2	串口电气特性转换
RS232——RS232*2	端口1——端口2+端口3	一转多个物理串口
RS485——RS232*2	端口1——端口2+端口3	一转多个物理串口
RS232——RS485*1 和 RS232*1	端口1——端口2+端口3	一转多个物理串口
RS485——RS485*1 和 RS232*1	端口1——端口2+端口3	一转多个物理串口
RS232——RS422	端口3——端口1+端口2	端口1-2收发可通过配置转换
RS232——RS485*2	端口3——端口1+端口2	端口1-2同时收发模式

注: 所有模式均支持串口参数转换, 如波特率转换等。

七、联系方式

公司：上海霜蝉信息科技有限公司

网址：www.scicala.com

电话：[021-60780743](tel:021-60780743)

技术支持：support@scicala.com